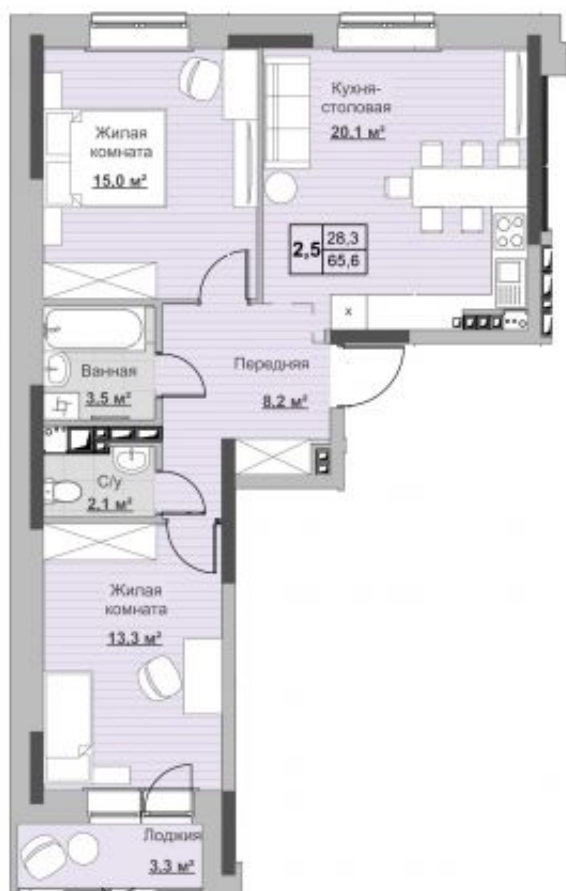


## Квартира №231 в ЖК «НОВЫЙ Сосновый»

0 руб.



- Срок сдачи: Сдан
- Тип дома: монолит
- Этаж: 15/18
- Отделка: предчистовая
  
- Общая: 65,6 м<sup>2</sup>
- Жилая: 28,3 м<sup>2</sup>
- Кухня: 20,2 м<sup>2</sup>
- Лоджия: 3,3 м<sup>2</sup>
  
- Санузел: Раздельный
- Высота потолков: 2,54 м
  
- Парковка: Нет
- Детская площадка: Нет
- Лифт пассажирский: Нет
- Лифт грузовой: Нет