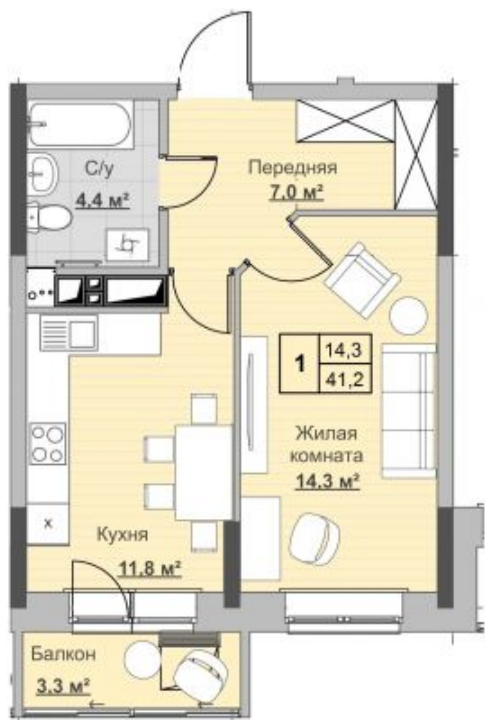


Квартира №23 в ЖК «Новый Сосновый»

0 руб.



- Срок сдачи: 2 кв. 2024 г.
- Тип дома: монолит
- Этаж: 5/18
- Отделка: предчистовая
- Общая: 41,2 м²
- Жилая: 14,3 м²
- Кухня: 11,8 м²
- Лоджия: 3,3 м²
- Санузел: Совмещенный
- Высота потолков: 2,54 м
- Парковка: Нет
- Детская площадка: Нет
- Лифт пассажирский: Нет
- Лифт грузовой: Нет