

ГРУППА КОМПАНИЙ «РЕСУРС»



26 ЛЕТ УСПЕШНОГО БИЗНЕСА
В СТРОИТЕЛЬСТВЕ

89% ПОКУПАТЕЛЕЙ РЕКОМЕНДУЮТ НАС
СВОИМ ЗНАКОМЫМ

92% КВАРТИР ПРИНЯТЫ БЕЗ ЗАМЕЧАНИЙ
НАШИМИ ПОКУПАТЕЛЯМИ

53 540 М² ЖИЛЬЯ СДАНО НАМИ
ТОЧНО В СРОК

826 СЕМЕЙ С РАДОСТЬЮ ВЫБРАЛИ КВАРТИРЫ
В ПОСТРОЕННЫХ НАМИ ДОМАХ

ЭТО ВАШ РЕСУРС
ДЛЯ ЗАМЕТНО БОЛЕЕ
НАДЁЖНОГО РЕШЕНИЯ!



LIGHTHOUSE

ЖИЛОЙ КОМПЛЕКС НА БЕРЕГУ

ОФИС ПРОДАЖ
ИЖЕВСК, УЛ. КУРОРТНАЯ, 10
E-MAIL: DOM@RESURS18.RU

+7 (3412) 77-66-86



LIGHTHOUSE18.RU

ЗАСТРОЙЩИК ООО «СЗ «ПИОНЕР». ПРОЕКТНАЯ ДЕКЛАРАЦИЯ НА САЙТЕ НАШ.ДОМ.РФ
ДАННЫЙ БУКЛЕТ НЕ МОЖЕТ РАССМАТРИВАТЬСЯ КАК РЕКЛАМНАЯ ИНФОРМАЦИЯ
И НЕ ЯВЛЯЕТСЯ ПУБЛИЧНОЙ ОФЕРТОЙ



LIGHTHOUSE

ЖИЛОЙ КОМПЛЕКС НА БЕРЕГУ

ЗАМЕТНО

2

LIGHTHOUSE ЖИЛОЙ КОМПЛЕКС
НА БЕРЕГУ

Перед Вами жилой комплекс LightHouse, воплотивший в себе все ценности жизни в центре города. Он олицетворяет свободу и уникальность, как маяк возвышаясь над городской суетой. Это настоящий образец бизнес-класса, который сочетает в себе престиж и открытость.

СТРОЕНИЕ

1

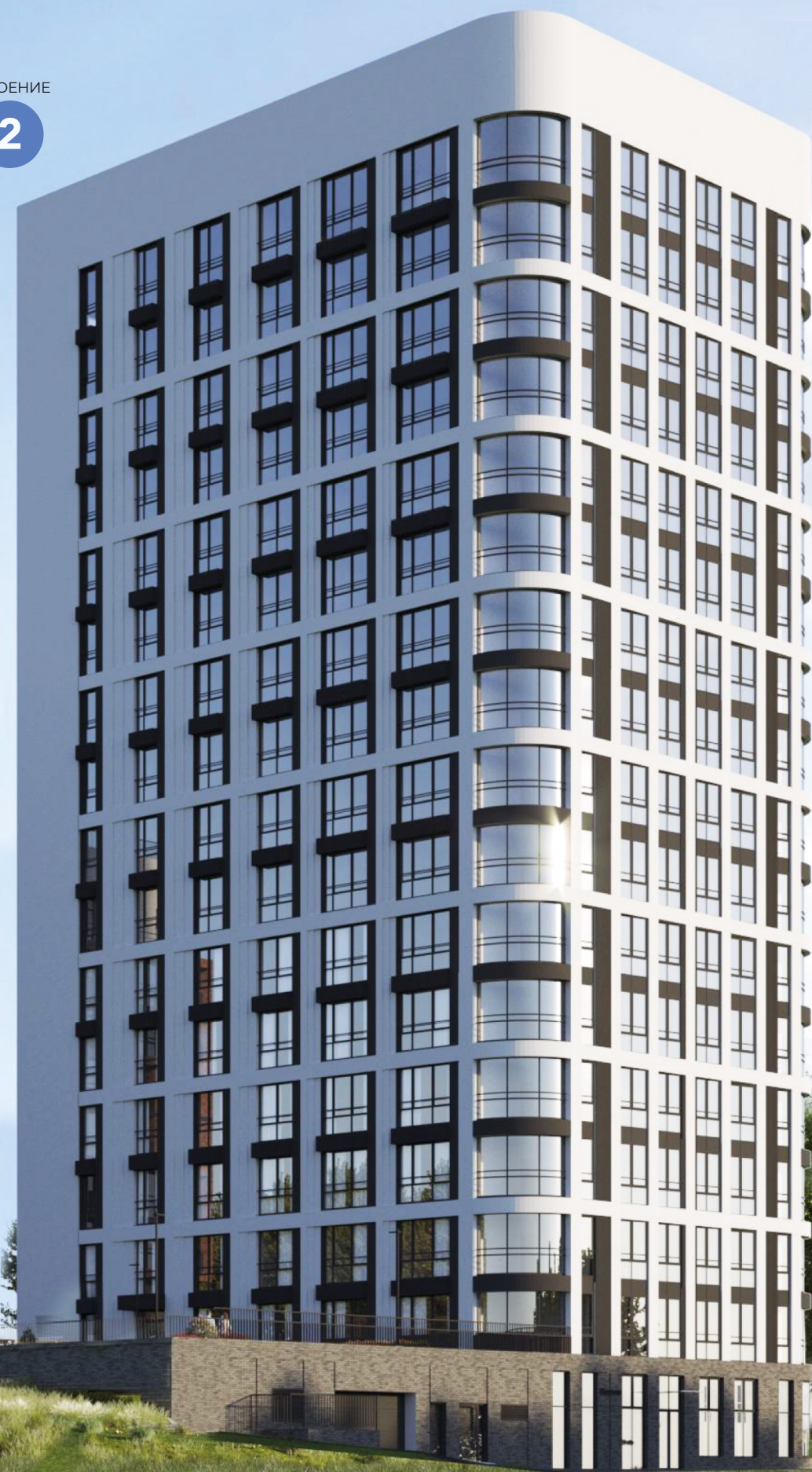


ПРЕСТИЖ И ОТКРЫТОСТЬ

3

СТРОЕНИЕ

2





Доброе утро,
Ижевск



LIGHTHOUSE
ЖИЛОЙ КОМПЛЕКС НА БЕРЕГУ



Здесь легко просыпаться по утрам, приятно проводить время с близкими и встречать гостей. Здесь вы достигаете целей заметно быстрее.

LightHouse притягивает взгляды чистотой линий, минимализмом и изяществом архитектуры. Он гармонично занимает своё место в окружающем ландшафте.

В Жилом комплексе LightHouse предоставлен прекрасный выбор квартир как для любителей высоких строений, так и для тех, кому по душе невысокие уютные здания.



С каждым годом Ижевск становится всё красивее и привлекательнее. Из окон Вашей новой квартиры в LightHouse город ещё ярче, а горизонты заметно шире.

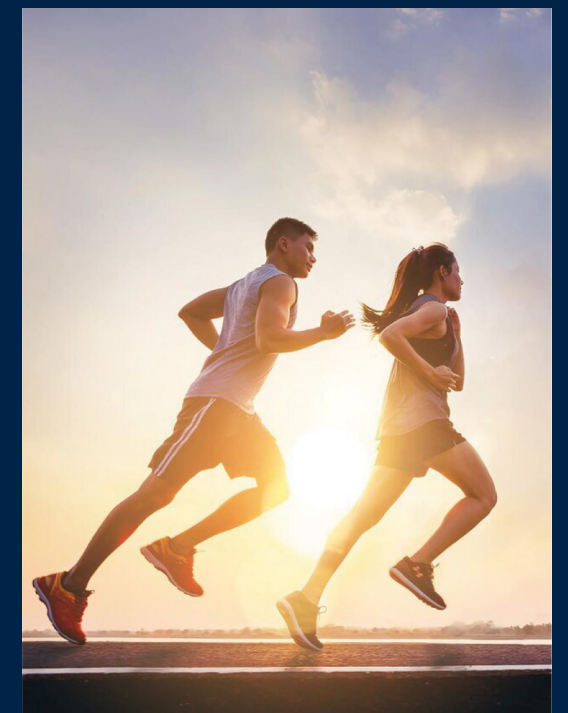
С любого этажа обоих строений жилого комплекса открываются чудесные виды на Ижевский пруд, Парк Кирова, живописные тихие улочки и набережную. Здесь Вы обязательно почувствуете вдохновение и станете заметно ближе к себе.





Вы знаете, насколько важно правильное положение вещей в каждом аспекте жизни. ЖК LightHouse расположен так, чтобы никуда не спешить и везде успевать.

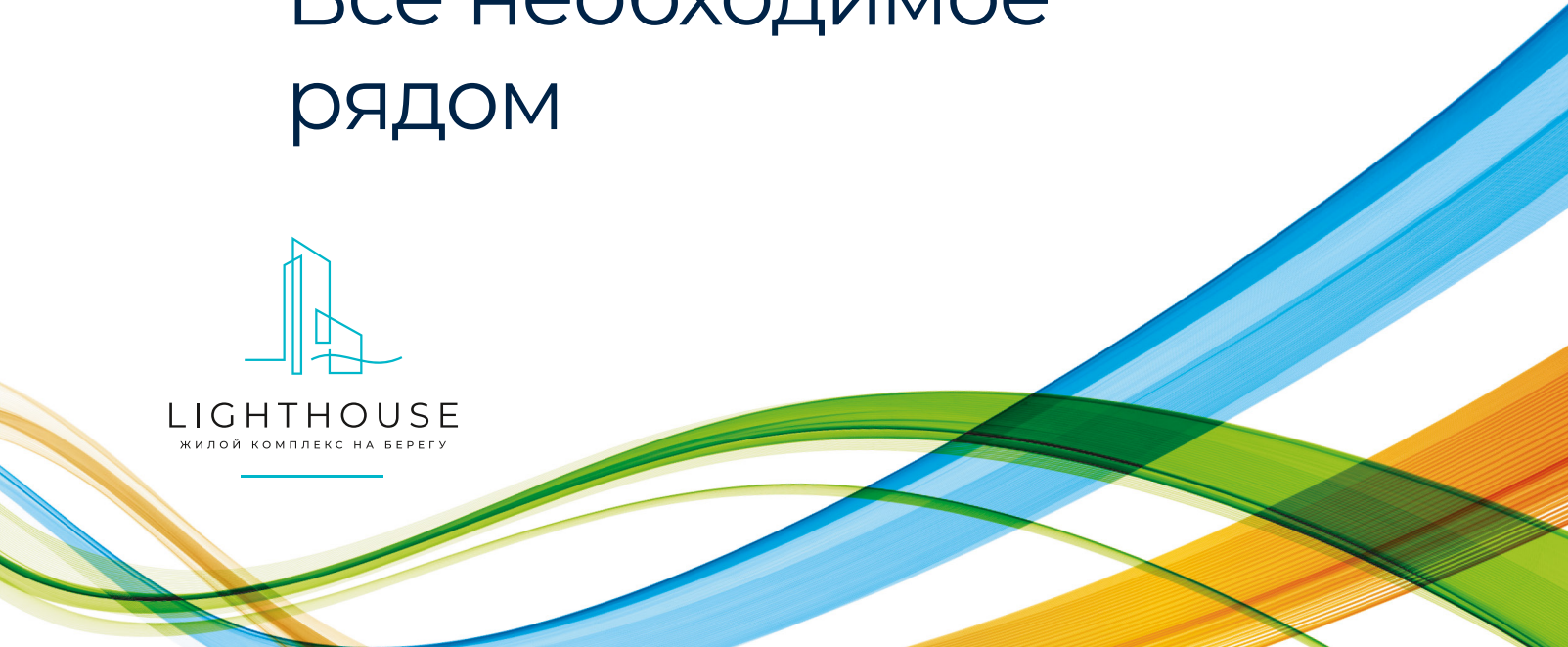
Для тех, кто учится — близкое соседство с 29 лицеем, вошедшим в рейтинг 100 лучших школ России. В пешей доступности находятся ВУЗы — ИжГТУ и Аграрный Университет. Для семейного отдыха — Парк Кирова, набережная, зоопарк, стадионы, спортзалы, открытые спортивные площадки и торгово-развлекательные центры. Район насыщен маршрутами общественного транспорта и транспортными развязками.

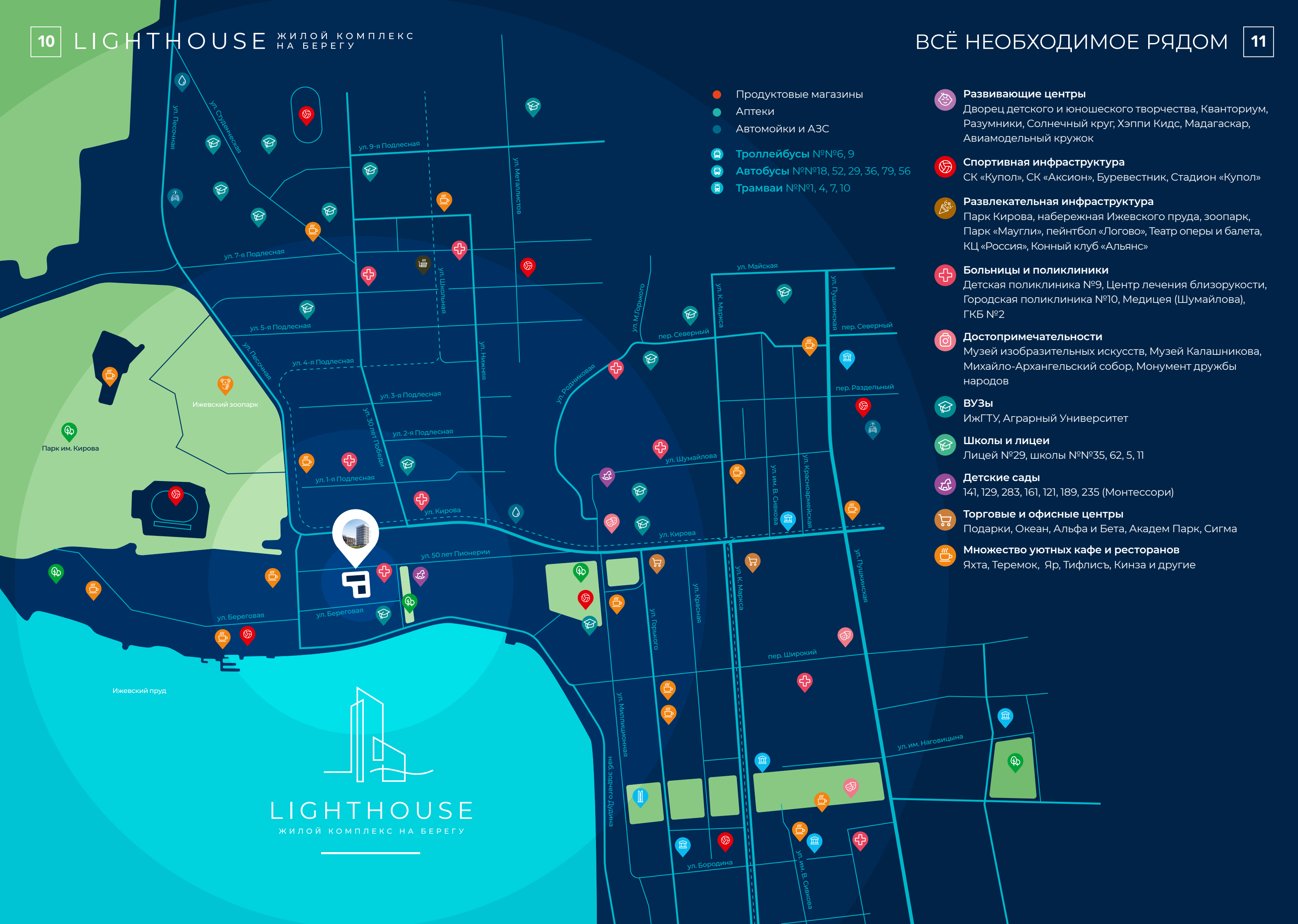


Всё необходимое рядом



LIGHTHOUSE
ЖИЛОЙ КОМПЛЕКС НА БЕРЕГУ





● Продуктовые магазины

● Аптеки

● Автомойки и АЗС

● Троллейбусы №№6, 9

● Автобусы №№18, 52, 29, 36, 79, 56

● Трамваи №№1, 4, 7, 10

● Развивающие центры

Дворец детского и юношеского творчества, Кванториум, Разумники, Солнечный круг, Хэппи Кидс, Мадагаскар, Авиамодельный кружок

● Спортивная инфраструктура

СК «Купол», СК «Аксион», Буревестник, Стадион «Купол»

● Развлекательная инфраструктура

Парк Кирова, набережная Ижевского пруда, зоопарк, Парк «Маугли», пейнтбол «Логово», Театр оперы и балета, КЦ «Россия», Конный клуб «Альянс»

● Больницы и поликлиники

Детская поликлиника №9, Центр лечения близорукости, Городская поликлиника №10, Медигия (Шумайлова), ГКБ №2

● Достопримечательности

Музей изобразительных искусств, Музей Калашникова, Михайло-Архангельский собор, Монумент дружбы народов

● ВУЗы

ИжГТУ, Аграрный Университет

● Школы и лицеи

Лицей №29, школы №№35, 62, 5, 11

● Детские сады

141, 129, 283, 161, 121, 189, 235 (Монтессори)

● Торговые и офисные центры

Подарки, Океан, Альфа и Бета, Академ Парк, Сигма

● Множество уютных кафе и ресторанов

Яхта, Теремок, Яр, Тифлиси, Кинза и другие

LIGHTHOUSE
ЖИЛОЙ КОМПЛЕКС НА БЕРЕГУ

Выйдя во двор, Вы продолжаете чувствовать себя как дома. Это незабываемое ощущение. Современный ландшафтный дизайн сочетается с продуманным зонированием придомовой территории. Хотите поиграть с детьми, не выходя за пределы Жилого комплекса? Пожалуйста! Хотите уединения? Вы найдёте себе уютное место в беседке.

Здесь Вы заметно ближе
к своим мечтам!





Безопасный и уютный двор



LIGHTHOUSE
ЖИЛОЙ КОМПЛЕКС НА БЕРЕГУ



Хотите, чтобы ваш ребёнок покатался на велосипеде или освоил новые трюки на скейтборде и самокате? Все дорожки оборудованы безопасным покрытием.

- Беседки
- Воркаут
- Велодорожка
- Озеленение и цветники
- Детская активная зона
- Прогулочная зона
- Безопасность
- Пост охраны
- Круглосуточное
- Видеонаблюдение
- Огороженная территория





В ЖК LightHouse
Вы осознаёте,
что жизнь становится
заметно разнообразнее
и интереснее.

Холлы ЖК LightHouse
поддерживают концепцию
лёгкости. Современный
дизайн сочетается с высокой
функциональностью. Места
для отдыха и встреч
естественным образом
расширяют Ваше
персональное пространство.
Пока малыши покоряют
мини-скалодром в холле,
Вы можете непринуждённо
пообщаться с соседями.





По мнению авторов образ жилого дома должен создавать визуальный акцент видимый со стороны акватории пруда, а со стороны ул. 50 лет Пионерии — это будет уютный контекстный объект гармонично вписывающийся в сложившуюся застройку пятиэтажных кирпичных домов.

В этом проекте удалось соединить две идеи — светлый легкий образ и кирпичную уютную атмосферу.

Авторский коллектив
архитектурного бюро CUBICA



Что Вы видите, подъезжая к ЖК после плодотворного рабочего дня? Дом приветливо встречает Вас яркой ночной подсветкой. Он радушно распахивает свои двери и приглашает погрузиться в атмосферу домашнего уюта. Поднимается ли Ваше настроение? **Заметно!**

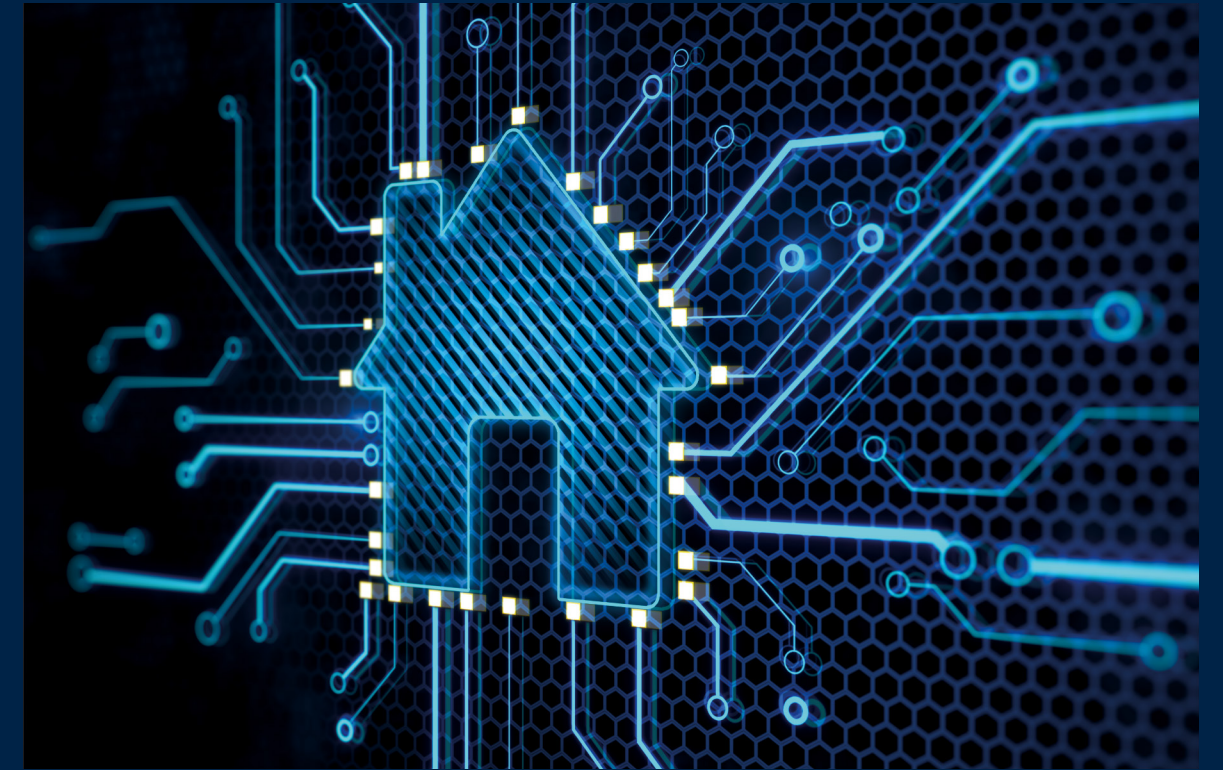
Фасад жилого комплекса выполнен с использованием инновационной опалубочной системы Cuiber и премиального керамического кирпича Gessen W1ne, дизайн которого разработан в сотрудничестве с ведущими европейскими специалистами. Уникальная технология кирпичной кладки придает Жилому Комплексу солидный и элегантный вид.



Добро пожаловать домой

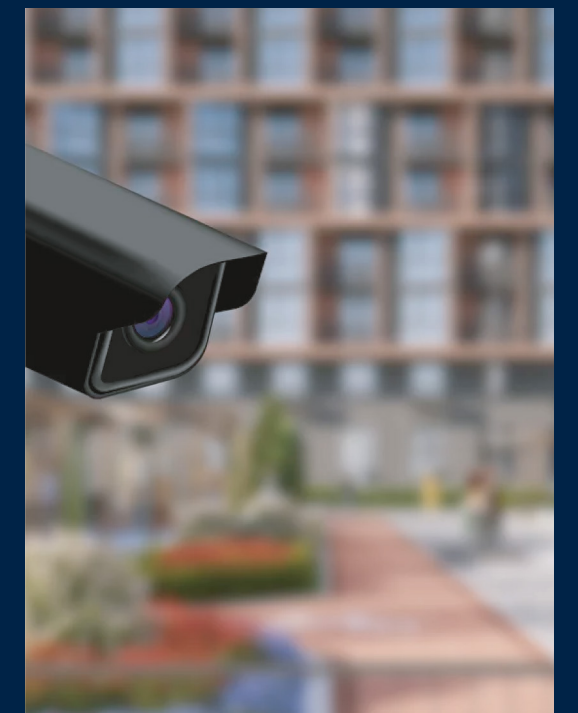


LIGHTHOUSE
ЖИЛОЙ КОМПЛЕКС НА БЕРЕГУ



Закрытая охраняемая территория.
Система «умный дом» с круглосуточным
видеонаблюдением и контролем доступа.

На входных дверях
в подъезды, калитках
и воротах реализована
функция бесключевого
доступа. Для того, чтобы
попасть к себе домой
достаточно просто держать
при себе смартфон.
Эти технологии позволяют
управлять доступом
дистанционно. Приехали
желанные гости, а Вы ещё
не вернулись с работы —
вы можете пустить их в холл
с зоной отдыха.



Есть всё,
что вам нужно



LIGHTHOUSE
ЖИЛОЙ КОМПЛЕКС НА БЕРЕГУ



Для ценящих эксклюзив — просторные видовые квартиры свободной планировки. Такая квартира заметно поднимет Ваш статус и оправдает вложения.

Широкий выбор планировочных решений удовлетворит запросы самого требовательного покупателя. Классические планировки и квартиры евроформата с кухнями-гостиными. Квартиры с мастер-спальнями и выделенными гардеробными. Просторные квартиры для дружной семьи. Квартиры с кабинетом для продуктивной работы и небольшие, но функциональные квартиры для тех, кто решил взять амбициозный старт комфортной жизни.





Жизнь становится
заметно удобнее



LIGHTHOUSE
ЖИЛОЙ КОМПЛЕКС НА БЕРЕГУ



Так приятно садиться в тёплую и чистую машину,
когда на улице мороз или снегопад.

В стилобатной части дома
тёплый подземный паркинг
на 64 машино-места. Пред-
ставьте, сколько времени Вы
сэкономите, садясь за руль в
холодное снежное утро.

Рядом с Вашим парковочным
местом на подземном пар-
кинге находится Ваша соб-
ственная кладовая. Это
заметно удобнее, чем хра-
нить спортивный и сезонный
инвентарь в квартире.



Периметральная разводка отопления даёт гибкое управление климатом в вашей квартире. Радиаторы отопления оснащены терморегуляторами. Вместе с современными стеклопакетами всё это гарантирует Вам температурный и звуковой комфорт.



Почти все окна в доме высотой 2,6 м, что даёт заметно больше света и пространства вашей квартире.

Панорамное остекление выполнено с использованием мультифункционального стеклопакета с применением технологии усиленной звукоизоляции.

В квартирах первого строения уютные остекленные лоджии и открытые балконы, на которых Вы можете отдохнуть и полюбоваться потрясающими видами Ижевска.

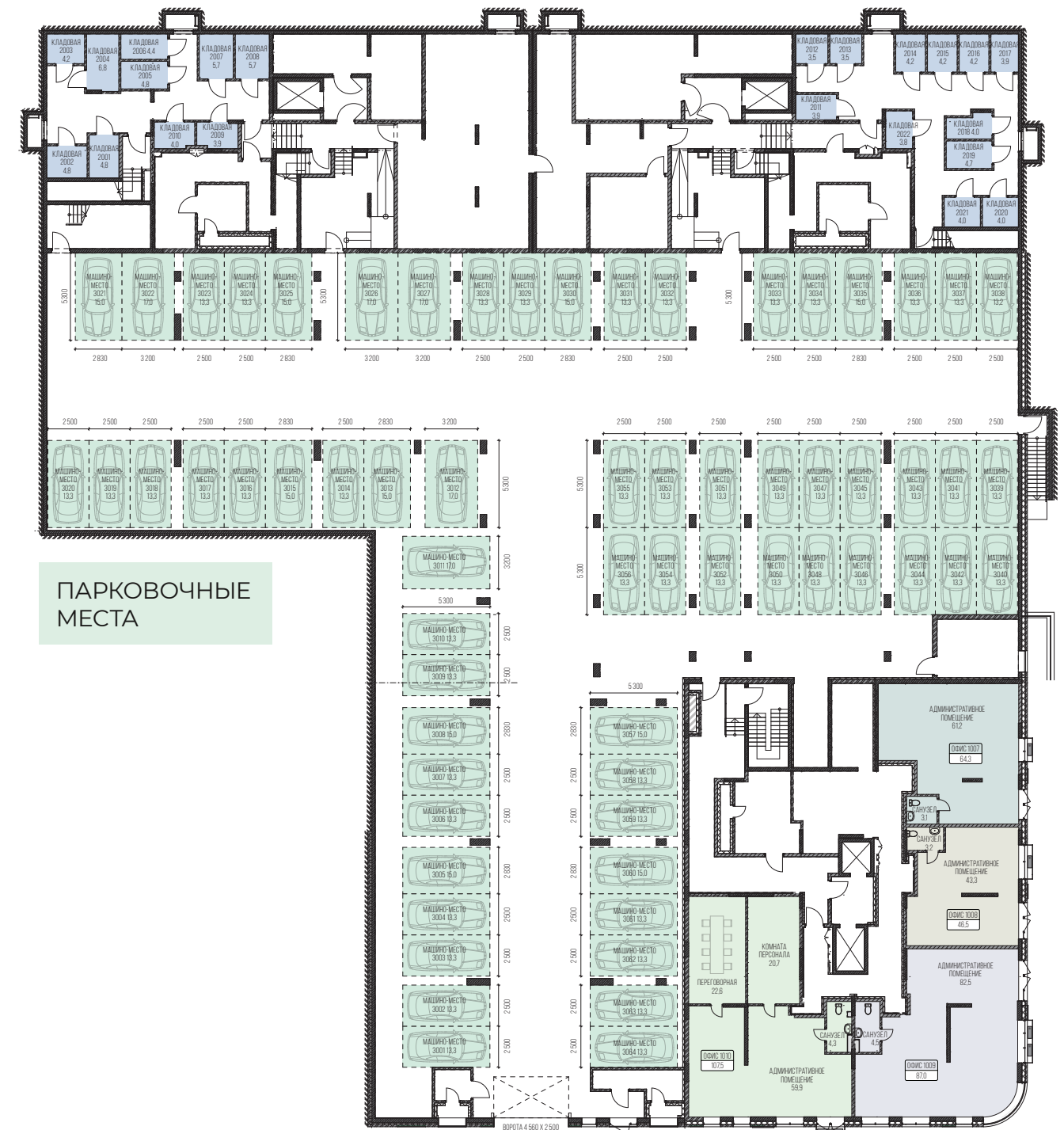
Во втором строении мы отказались от лоджий, чтобы получить целостный стильный фасад и увеличить жилую площадь квартир.

В каждой квартире выделено место для кондиционера, что позволяет сохранить индивидуальный облик жилого комплекса и существенно облегчить монтаж блока кондиционера.



КЛАДОВЫЕ
Строение 1, секция 1

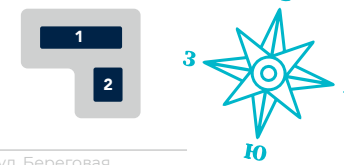
КЛАДОВЫЕ
Строение 1, секция 2



ПАРКОВЫЕ
МЕСТА

ОФИСЫ
Строение 2

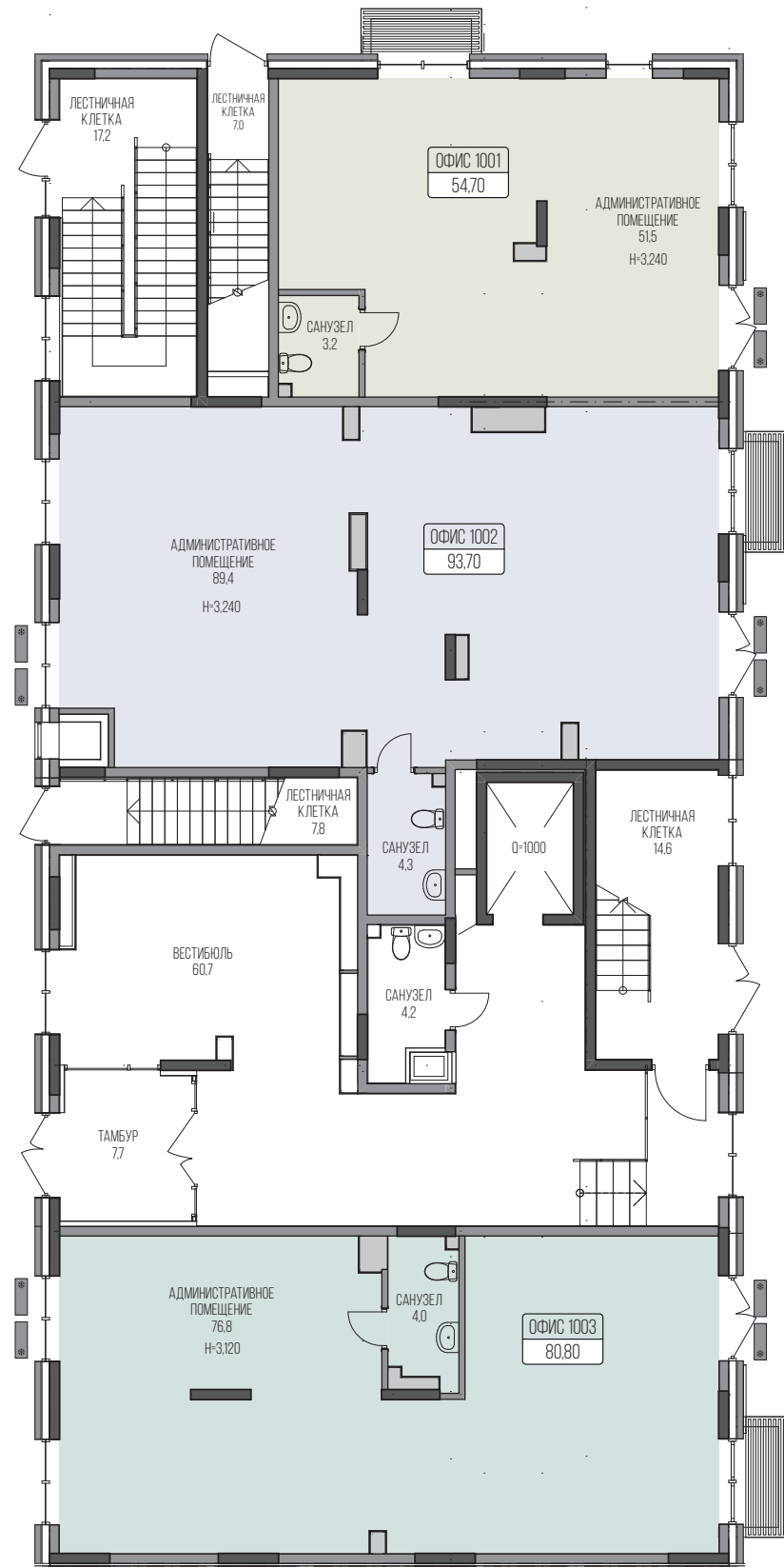
ул. 50 лет Пионерии



ул. Береговая

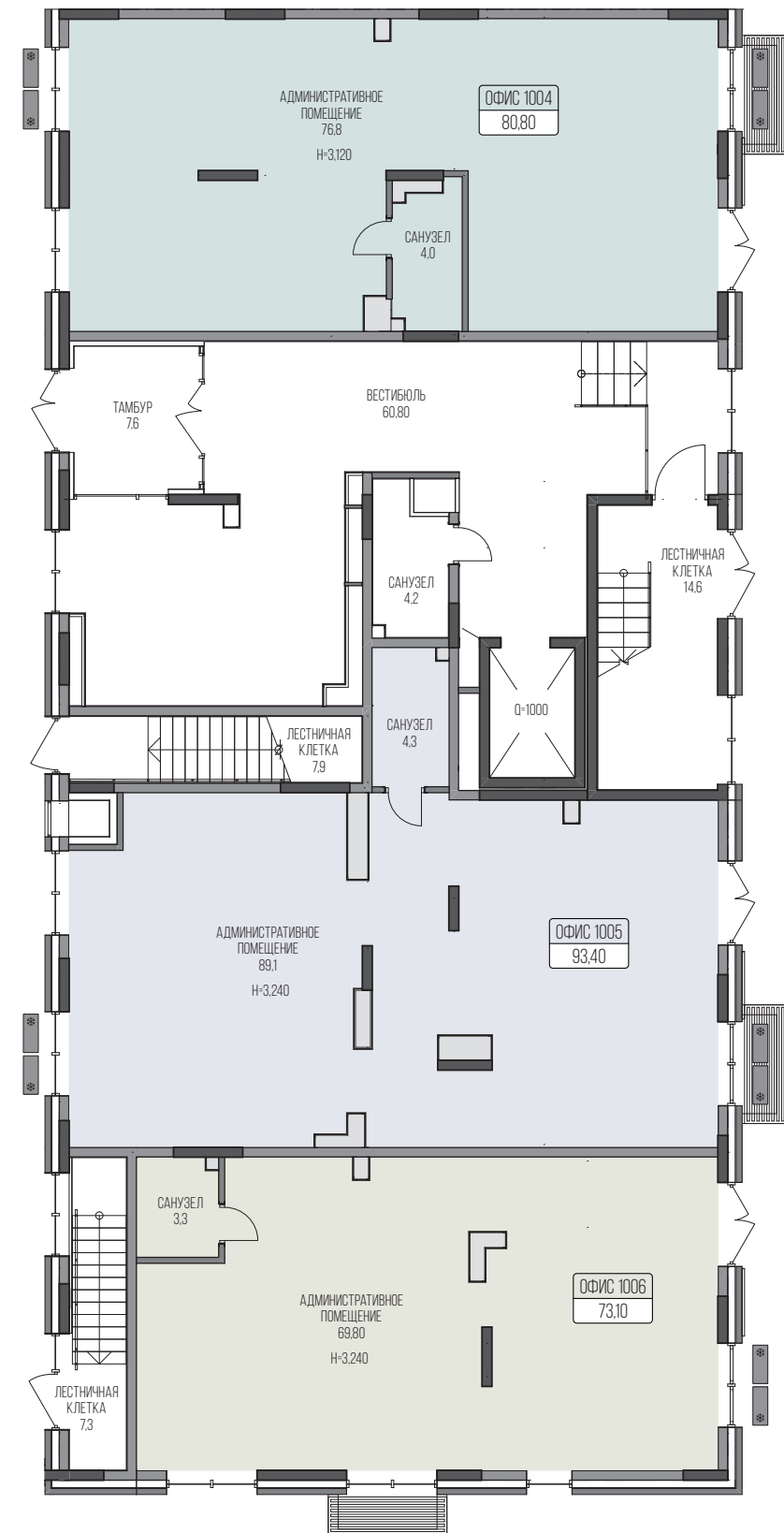
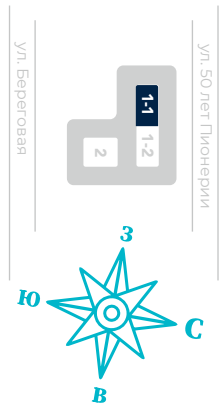


LIGHTHOUSE
ЖИЛОЙ КОМПЛЕКС НА БЕРЕГУ



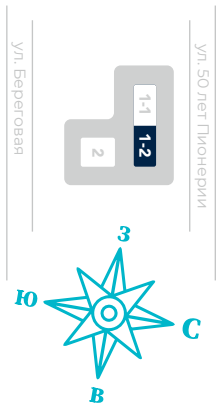
СЕКЦИЯ 1

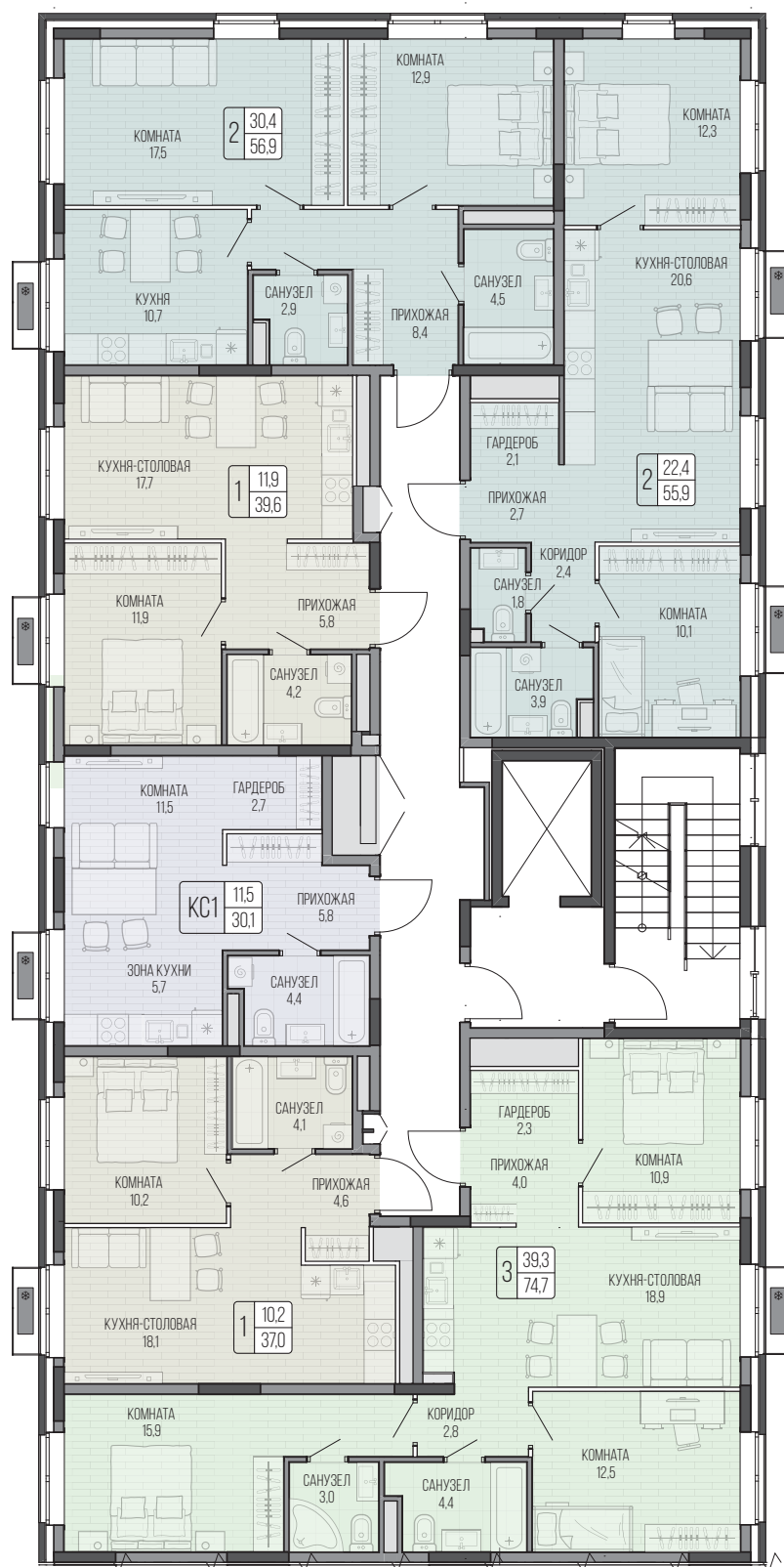
ОФИС 1002
93.70
Номер помещения
Площадь помещения



СЕКЦИЯ 2

ОФИС 1002
93.70
Номер помещения
Площадь помещения





СЕКЦИЯ 1

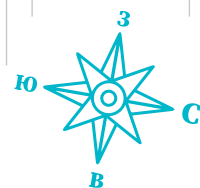
Количество комнат 1 11,9 Жилая площадь
44,8 Общая площадь



СЕКЦИЯ 2

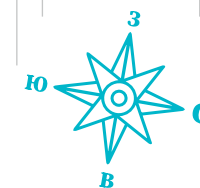
Количество комнат 1 11,9 Жилая площадь
44,8 Общая площадь

Ул. Береговая



Ул. 50 лет Пioneрии

Ул. Береговая



Ул. 50 лет Пioneрии

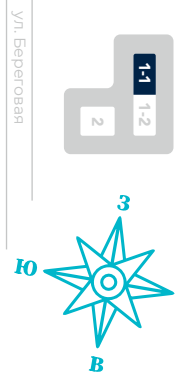


СЕКЦИЯ 1

Количество комнат

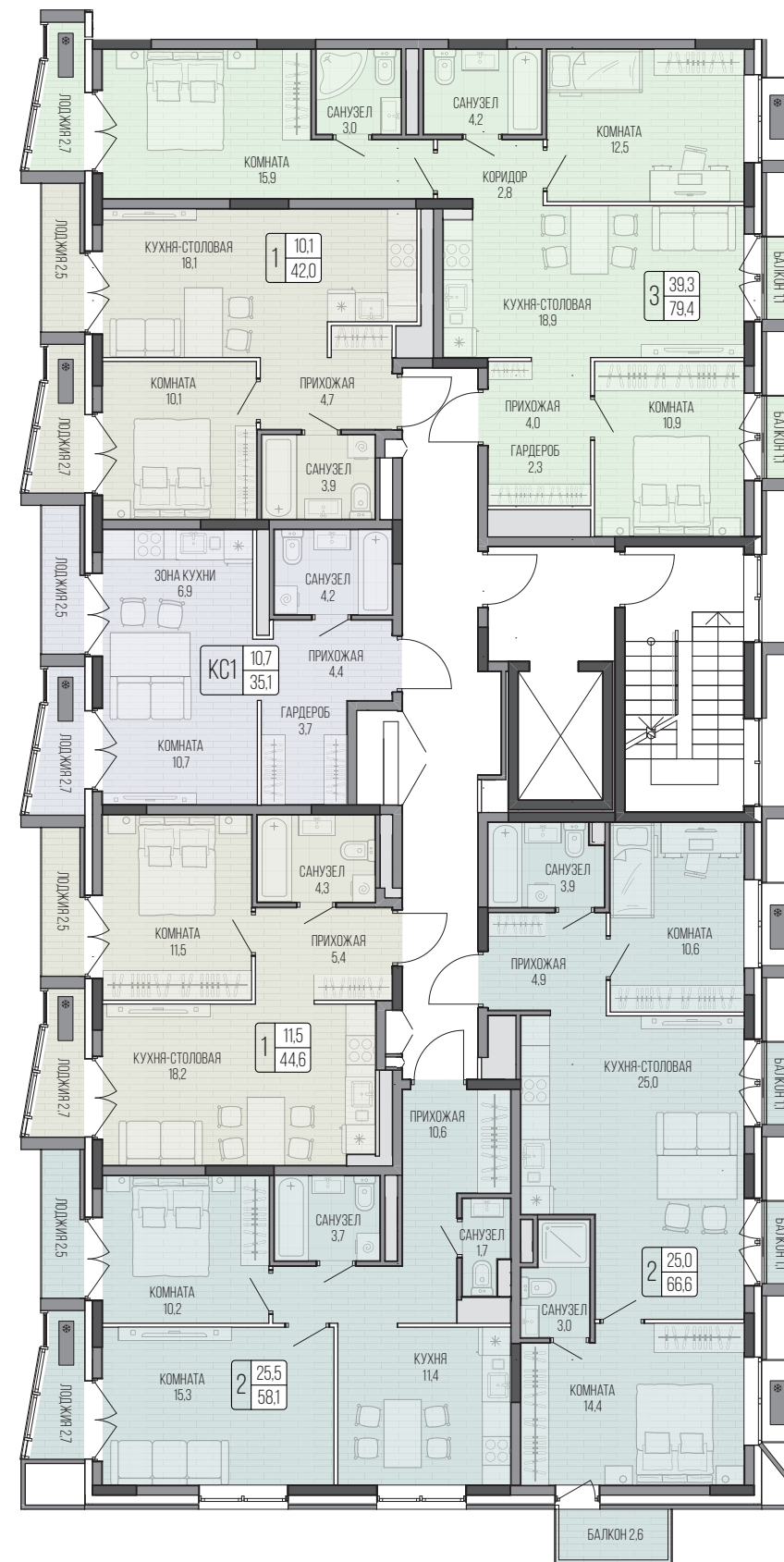
1	11,9
2	44,8

 Жилая площадь
Общая площадь



Ул. 50 лет Пioneрии

Ул. Береговая

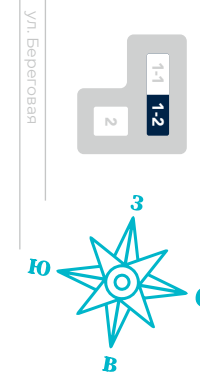


СЕКЦИЯ 2

Количество комнат

1	11,9
2	44,8

 Жилая площадь
Общая площадь



Ул. Береговая

Ул. 50 лет Пioneрии

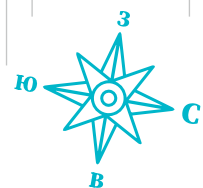


СЕКЦИЯ 1

Количество комнат 1
Жилая площадь 11,9
Общая площадь 44,8

Ул. Береговая

Ул. 50 лет Пioneрии

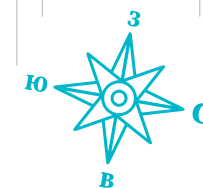


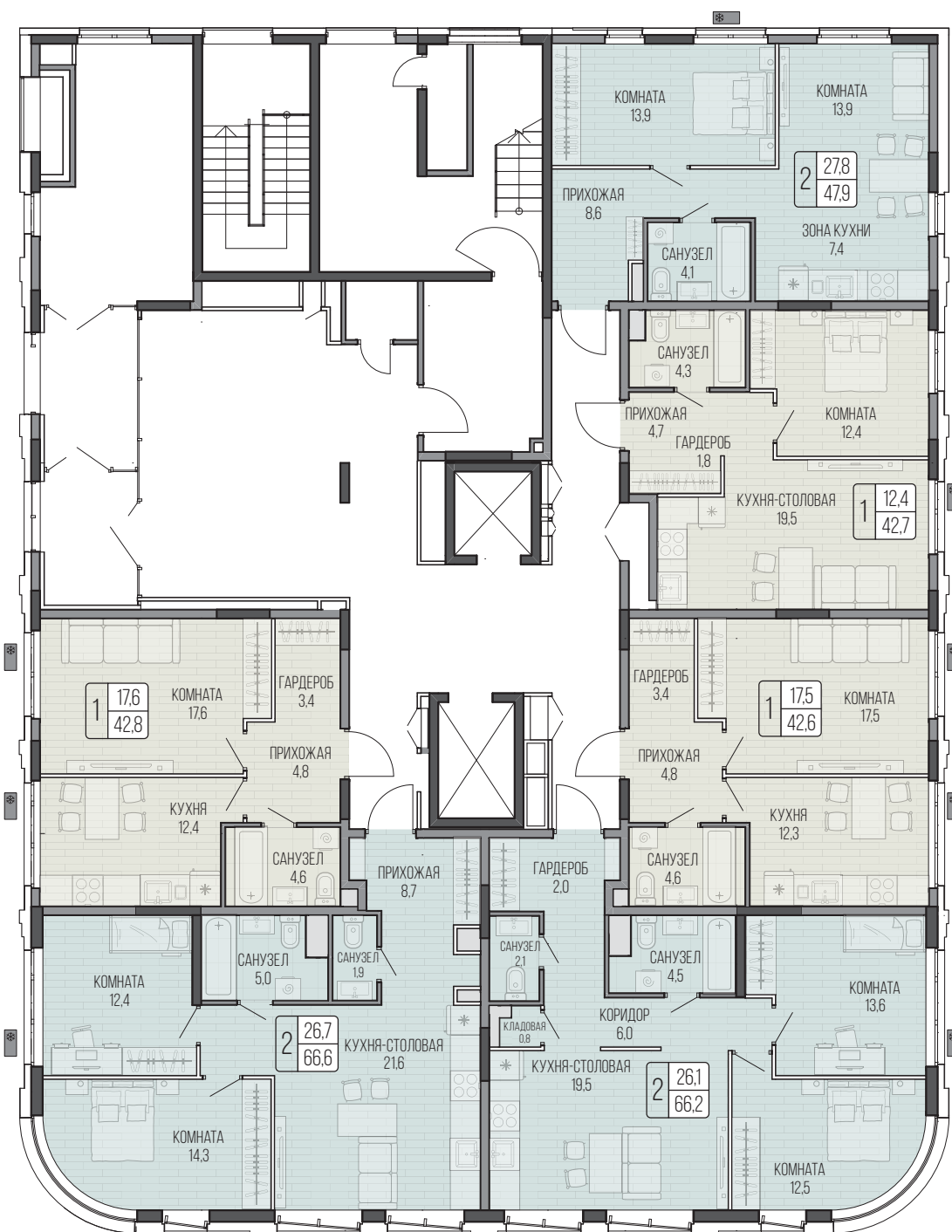
СЕКЦИЯ 2

Количество комнат 1
Жилая площадь 11,9
Общая площадь 44,8

Ул. Береговая

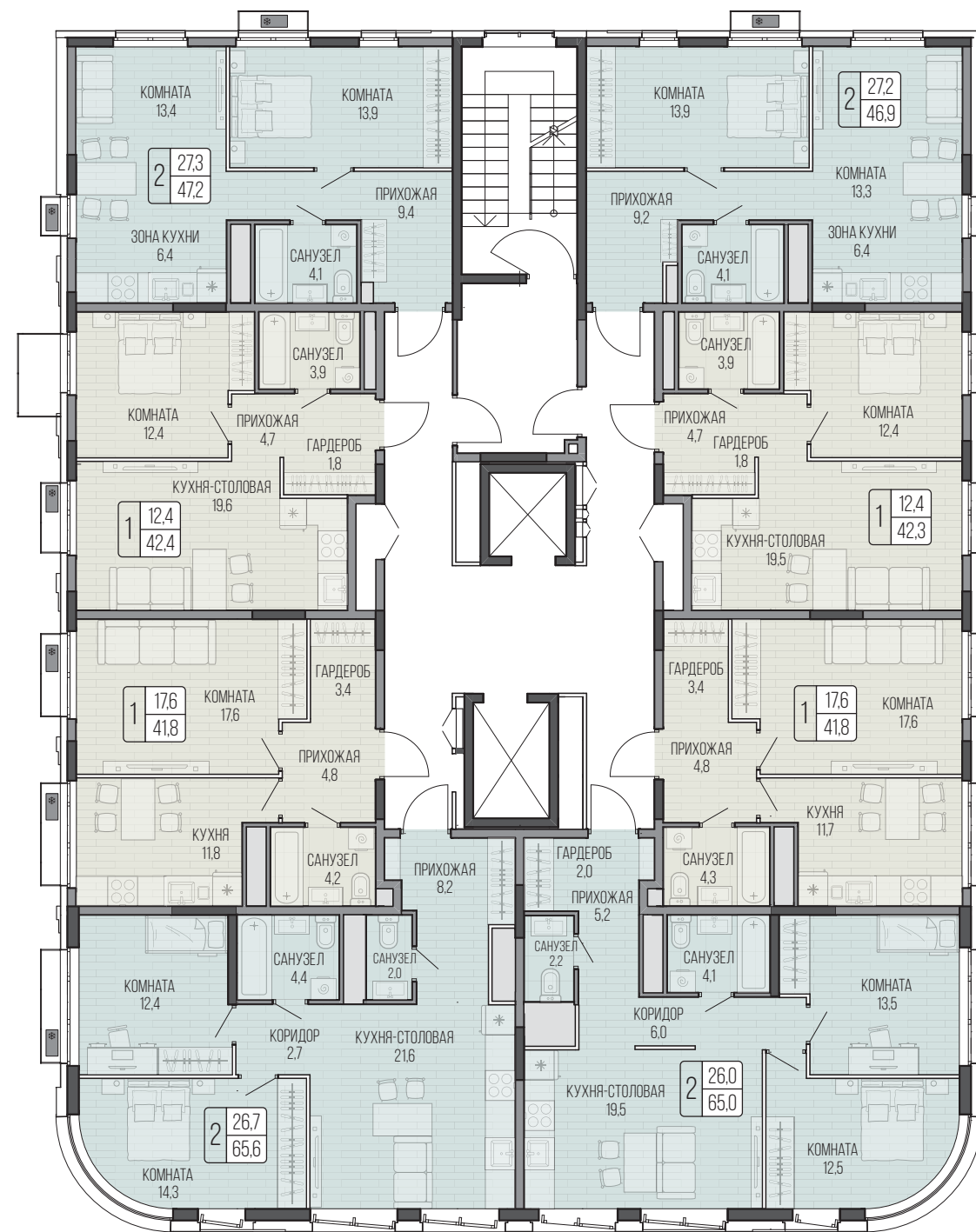
Ул. 50 лет Пioneрии





ЭТАЖ 1

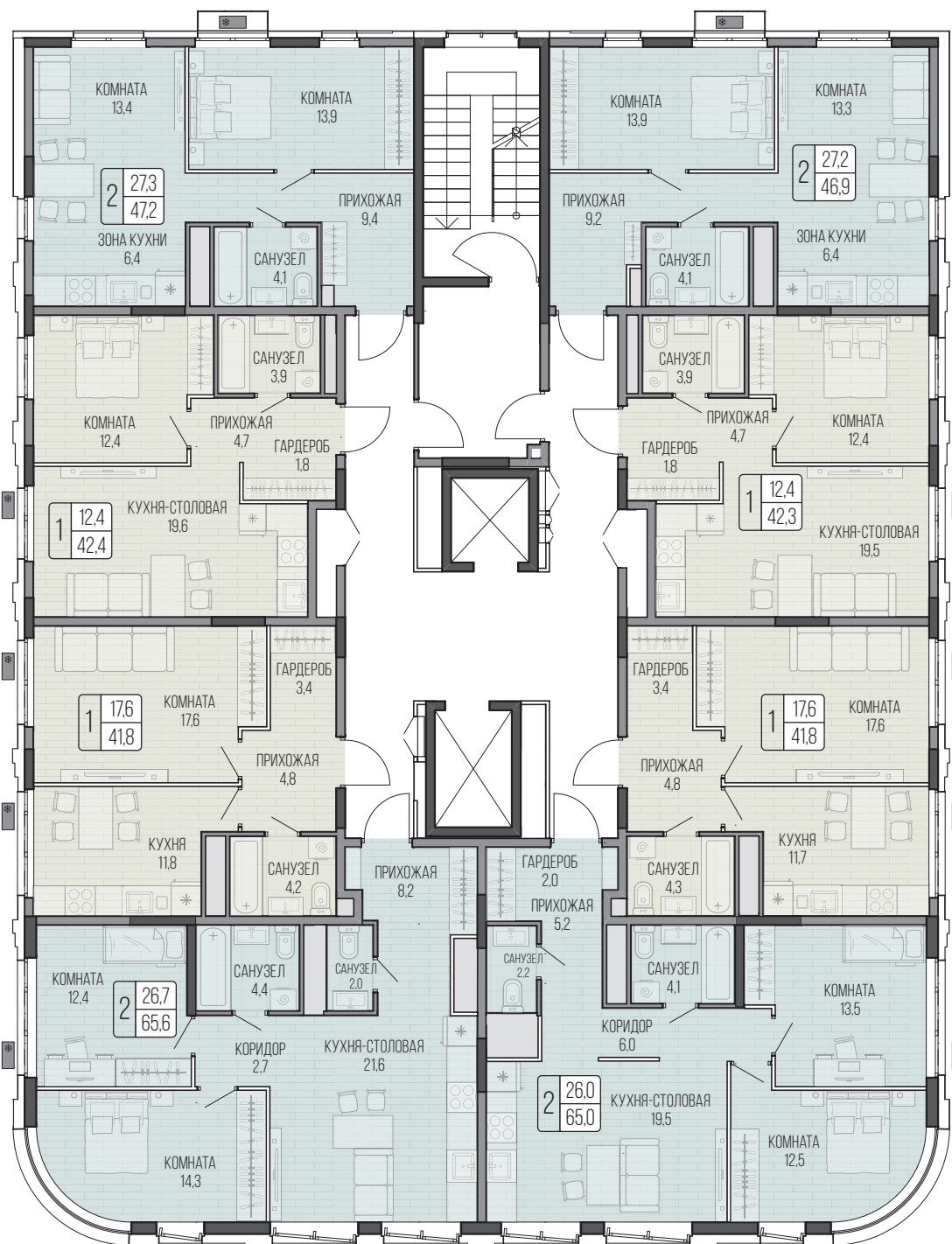
Количество комнат 1 11,9 Жилая площадь
 44,8 Общая площадь



ЧЁТНЫЕ ЭТАЖИ С 2 ПО 14

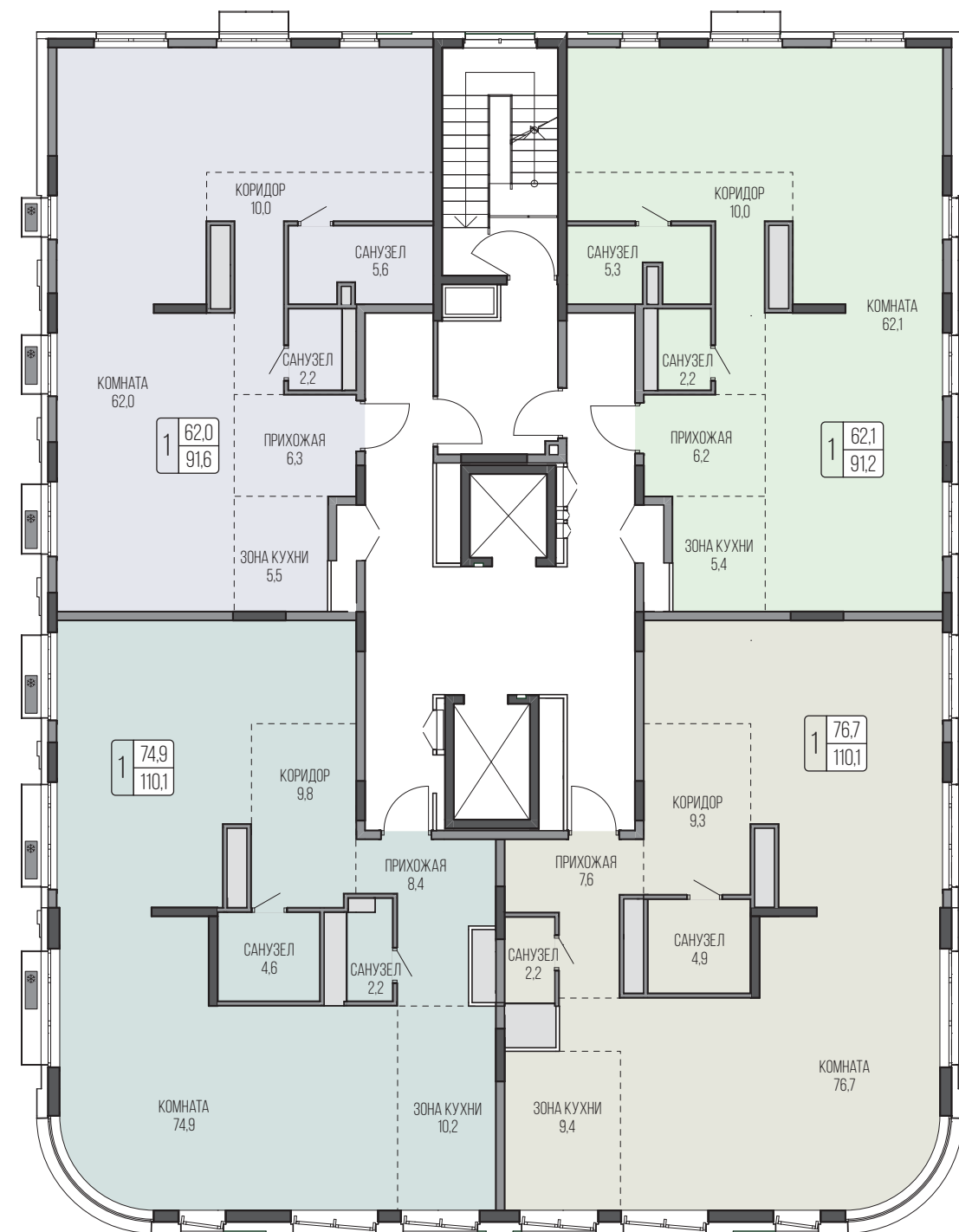
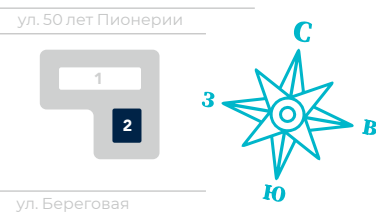
Количество комнат 1 11,9 Жилая площадь
 44,8 Общая площадь





НЕЧЁТНЫЕ ЭТАЖИ С 3 ПО 15

Количество комнат 1 11,9
Жилая площадь 44,8
Общая площадь



ЭТАЖ 16 (СВОБОДНАЯ ПЛАНИРОВКА)

Количество комнат 1 11,9
Жилая площадь 44,8
Общая площадь



Строение **1** Жилого комплекса LightHouse — это высокий и надёжный берег для Вашего семейного очага. Он защитит от житейских невзгод, даст возможность расслабиться и набраться сил для воплощения в жизнь всех Ваших инициатив. Он заметно ближе к Вашей мечте!

Строение **2** Жилого комплекса LightHouse — это свежее дыхание ветра, простор для фантазий и надёжный ориентир в меняющемся мире. Это чистота и свет в Вашей жизни, наряду с практичностью и высоким статусом. Он заметно выше общепринятых стандартов!

